



ESTIMACIONES AGRÍCOLAS

Informe semanal al
31 de mayo de 2017



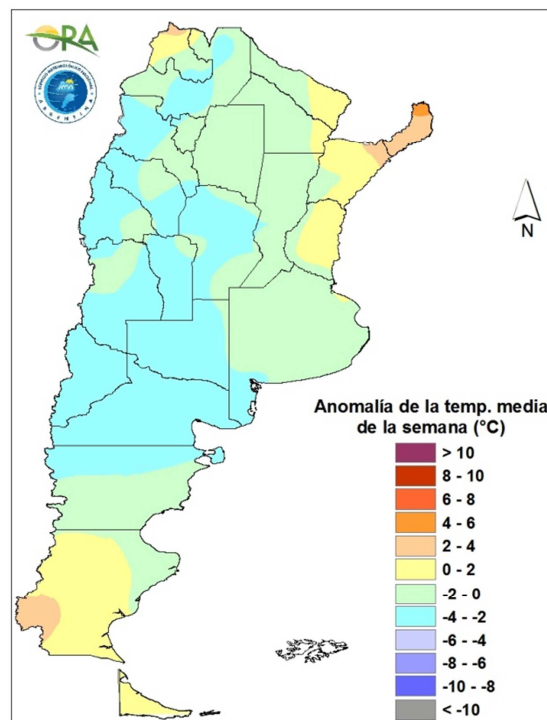
ÍNDICE

- Temperaturas
- Precipitaciones
- Estado de las reservas hídricas
- Humedad y estado de los cultivos



TEMPERATURAS

Las temperaturas medias de la última semana fueron inferiores a las normales en la mayor parte del país, particularmente en la zona central y en la región cordillerana. Sólo fueron algo superiores en Misiones y en el sudoeste de Santa Cruz. Se registraron temperaturas inferiores a 0°C a lo largo de la cordillera y en algunas localidades del sur de Buenos Aires.



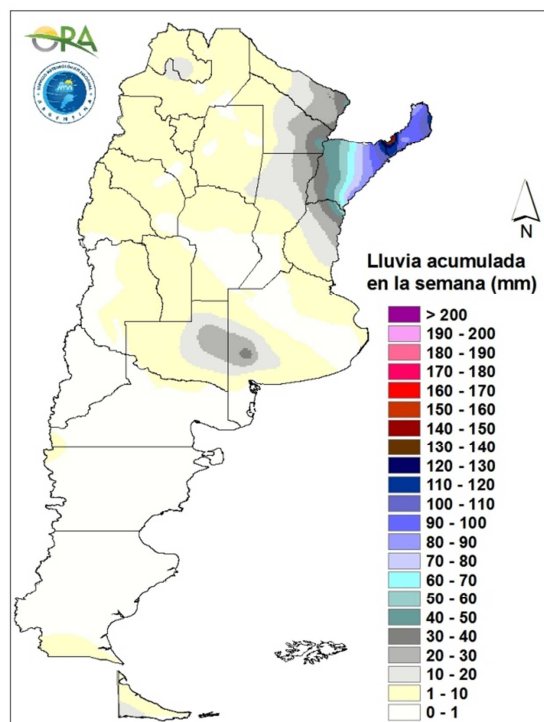
Anomalía de la temperatura media de la semana

Se prevén temperaturas medias inferiores a las normales en la mayor parte del territorio argentino durante los próximos siete días. Sólo en el norte Patagónico, y en particular en la Península de Valdés, no se darían anomalías, o serían levemente positivas. Entre los días sábado y domingo un sistema de bajas presiones traerá como consecuencia el ingreso de aire frío proveniente del sur provocando un descenso térmico generalizado.



PRECIPITACIONES

Las precipitaciones de la última semana se concentraron en el NEA. Allí se registraron abundantes lluvias y tormentas que dieron lugar a grandes acumulados, rondando los 100mm en diversas localidades, principalmente de Misiones y norte de Corrientes: Posadas (158mm), Bernardo de Irigoyen (118mm), Monte Caseros (96mm), Ituzaingó (96mm). También se registraron precipitaciones al sudoeste de la provincia de Buenos Aires y este de La Pampa, aunque con acumulados considerablemente menores.

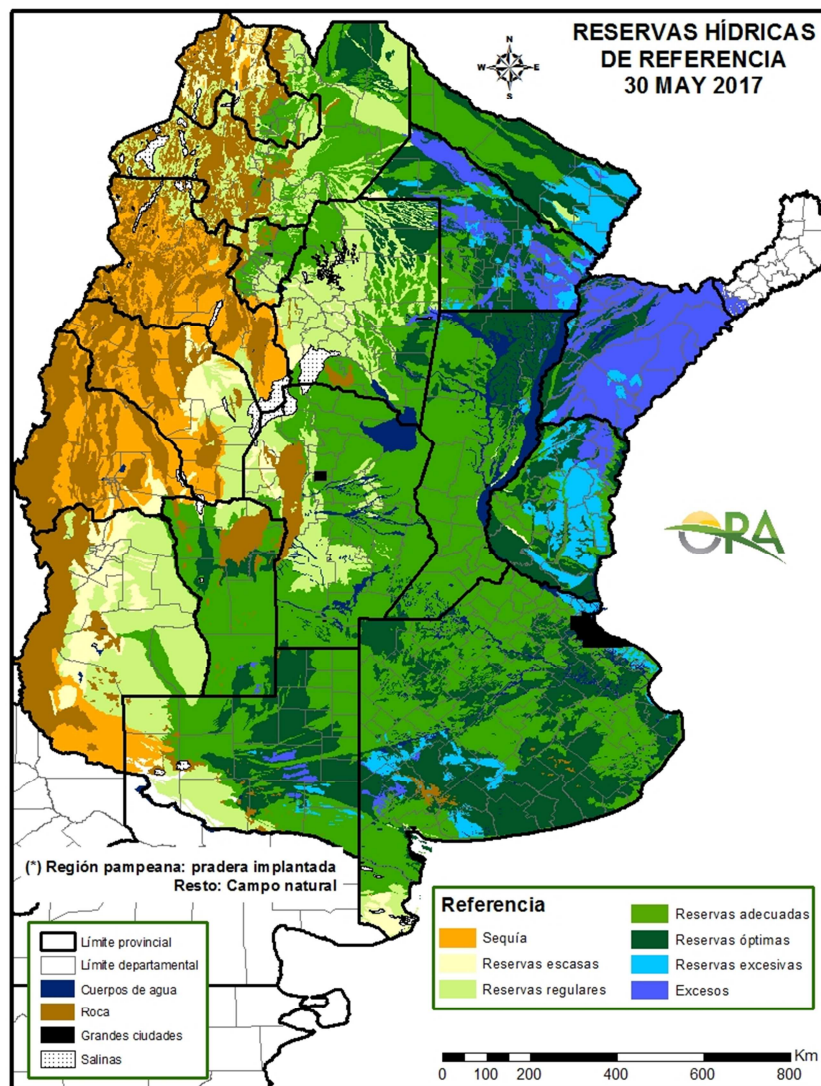


Precipitaciones acumuladas en la semana

No se prevén precipitaciones durante los próximos siete días en la mayor parte del país. Solo en el NEA se esperan lluvias, que podrían dar lugar a grandes acumulados, principalmente en Misiones. Allí se darán precipitaciones entre domingo y miércoles, siendo los días martes y miércoles cuando se darían los eventos más intensos.

ESTADO DE LAS RESERVAS HÍDRICAS

Se expone el mapa del estado simulado de las reservas hídricas en el suelo para pastura implantada o campo natural, según la zona. Se estima que para lotes en barbecho y maíz de siembra tardía en el norte, el contenido de agua es mayor dado su escaso consumo actual. En la zona núcleo las reservas son en su mayoría adecuadas u óptimas, al igual que en el resto de Santa Fe, San Luis y gran parte del resto de Buenos Aires. Al sudoeste bonaerense y La Pampa prevalecen algunos excesos hídricos preexistentes levemente profundizados debido a las lluvias de la última semana en dicha zona. En el NOA las reservas son regulares o adecuadas en toda su extensión. Por otro lado, permanece invariante la situación en el NEA, donde se observan grandes áreas con excesos y perfiles muy recargados, situación que perduraría durante la próxima semana debido a las precipitaciones pronosticadas para dicha región.



Mapa de reservas hídricas hecho a partir de datos meteorológicos del SMN y del INTA e información de suelos del INTA.



EVOLUCIÓN DE LA SUPERFICIE SEMBRADA Y COSECHADA

AVANCE DE LA COSECHA DE MANI										
CAMPAÑA: 2016/2017(*)										
DELEGACION	TIPO	AREA SEMBRADA Ha	27/04 %	04/05 %	11/05 %	18/05 %	24/05 %	01/06 %	AREA PERDIDA Ha	AREA COSECHADA Ha
CORRIENTES	Colorado	-	-	-	-	-	-	-	-	-
	Rosado	-	-	-	-	-	-	-	-	-
	Total 16/17	-	-	-	-	-	-	-	-	-
	Total 15/16	-	-	-	-	-	-	-	-	-
BUENOS AIRES	Colorado	-	-	-	-	-	-	-	-	-
	Rosado	790	-	-	-	-	-	-	-	-
	Total 16/17	790	-	-	-	-	-	-	-	-
	Total 15/16	1.500	-	-	-	-	-	-	-	-
JUJUY	Colorado	-	-	-	-	-	-	-	-	-
	Rosado	588	-	5	10	30	40	60	-	350
	Total 16/17	588	-	5	10	30	40	60	-	350
	Total 15/16	588	3	35	60	70	78	84	-	-
SALTA	Colorado	-	-	-	-	-	-	-	-	-
	Rosado	8.130	-	-	5	15	30	40	1.800	2.530
	Total 16/17	8.130	-	-	5	15	30	40	1.800	2.530
	Total 15/16	8.130	2	33	60	70	78	85	-	-
SANTA FE	Colorado	-	-	-	-	-	-	-	-	-
	Rosado	700	-	-	-	-	-	-	-	-
	Total 16/17	700	-	-	-	-	-	-	-	-
	Total 15/16	400	-	-	-	-	-	-	-	-
SAN LUIS	Colorado	-	-	-	-	-	-	-	-	-
	Rosado	16.650	-	20	21	31	32	48	-	7.930
	Total 16/17	16.650	-	20	21	31	32	48	-	7.930
	Total 15/16	9.950	-	-	-	-	13	13	-	-
LA PAMPA	Colorado	-	-	-	-	-	-	-	-	-
	Rosado	14.150	-	-	-	-	-	-	1.300	-
	Total 16/17	14.150	-	-	-	-	-	-	1.300	-
	Total 15/16	14.100	-	-	-	-	-	-	-	-
Laboulaye	Colorado	-	-	-	-	-	-	-	-	-
	Rosado	120.000	-	10	25	35	46	59	7.000	66.820
	Total	120.000	0	10	25	35	46	59	7.000	66.820
Marcos Juarez	Colorado	0	-	-	-	-	-	-	-	0
	Rosado	12.000	-	-	-	26	30	51	300	6.020
	Total	12.000	-	-	-	26	30	51	300	6.020
Río Cuarto	Colorado	-	-	-	-	-	-	-	-	-
	Rosado	150.000	3	6	11	31	41	61	10.400	85.020
	Total	150.000	3	6	11	31	41	61	10.400	85.020
Villa María	Colorado	-	-	-	-	-	-	-	-	-
	Rosado	55.000	-	-	-	10	20	50	-	27.500
	Total	55.000	-	-	-	10	20	50	-	27.500
CORDOBA	Colorado	0	-	-	-	-	-	-	-	-
	Rosado	337.000	1	6	14	29	39	58	17.700	185.360
	Total 16/17	337.000	1	6	14	29	39	58	17.700	185.360
	Total 15/16	333.770	1	3	5	11	26	35	-	-
TOTAL PAIS	Colorado	0	-	-	-	-	-	-	-	-
	Rosado	378.008	1	6	13	27	37	55	20.800	196.170
	Total 16/17	378.008	1	6	13	27	37	55	20.800	196.170
	Total 15/16	368.438	1	3	6	11	26	34	-	-

(*) Cifras provisionarias

La AREAS están expresadas en hectáreas.

ESTIMACIONES AGRICOLAS

Ministerio de AGROINDUSTRIA



AVANCE DE LA COSECHA DE MAIZ

CAMPAÑA: 2016/2017(*)

DELEGACION		AREA SEMBRADA Ha	27/04 %	04/05 %	11/05 %	18/05 %	24/05 %	01/06 %	AREA NO COSECHABLE Ha	AREA COSECHADA Ha
Bahía Blanca		15.000	-	-	-	-	-	-	7.900	-
Bolívar		152.200	5	13	17	28	33	43	12.200	60.680
Bragado		185.300	50	60	60	61	66	75	25.700	119.700
Gral. Madariaga		108.300	-	-	5	18	24	34	12.400	32.170
Junín		154.500	40	47	60	70	80	90	27.400	114.390
La Plata		30.000	31	41	50	57	60	72	9.000	15.060
Lincoln		201.700	49	59	63	65	69	73	20.080	131.950
Pehuajó		292.200	31	41	65	78	87	88	56.950	206.930
Pergamino		110.950	74	89	93	93	93	95	1.500	103.620
Pigüé		122.000	5	8	16	26	30	55	30.000	50.600
Salliqueló		150.000	-	-	-	-	-	-	70.000	-
Tandil		257.000	-	-	-	-	-	-	138.000	-
Tres Arroyos		174.100	-	-	-	-	-	-	43.500	-
25 de Mayo		153.000	41	49	49	54	54	54	16.400	73.760
BUENOS AIRES	16/17	2.106.250	27	34	40	46	50	56	471.030	908.860
	15/16	1.787.009	17	24	31	40	46	50	-	-
Laboulaye		375.000	40	51	61	66	70	74	78.000	220.020
Marcos Juárez		168.000	52	73	85	95	95	95	34.200	127.390
Río Cuarto		533.250	7	10	20	30	39	50	37.500	249.960
San Francisco		567.000	11	15	20	30	31	37	35.000	196.840
Villa María		322.200	20	31	37	47	47	62	70.000	156.920
CORDOBA	16/17	1.965.450	19	27	35	44	47	56	254.700	951.130
	15/16	1.935.970	22	23	26	30	34	38	-	-
Paraná		100.000	82	82	91	91	91	91	16.400	76.210
Rosario del Tala		264.500	83	83	83	83	83	85	11.500	214.670
ENTRE RIOS	16/17	364.500	83	83	85	85	85	86	27.900	290.880
	15/16	257.900	82	84	87	91	93	95	-	-
General Pico		376.400	13	28	29	36	42	45	174.500	89.910
Santa Rosa		134.000	-	20	24	24	28	28	14.000	33.050
LA PAMPA	16/17	510.400	8	25	27	32	37	38	188.500	122.960
	15/16	614.900	33	38	43	49	55	56	-	-
Avellaneda		83.000	20	20	20	19	19	19	18.300	12.940
Cañada de Gómez		195.000	89	89	89	89	89	89	53.000	126.880
Casilda		85.100	71	71	71	71	71	71	-	60.690
Rafaela		180.000	71	75	75	75	75	75	74.300	79.430
Venado Tuerto		167.000	55	55	75	75	80	82	13.500	125.870
SANTA FE	16/17	710.100	65	66	72	72	73	74	159.100	405.810
	15/16	629.170	48	48	52	54	55	58	-	-
CATAMARCA		9.300	-	-	-	-	-	2	510	170
CORRIENTES		14.000	-	-	-	-	-	-	7.500	-
CHACO (Charata)		135.000	0	0	0	1	1	1	14.000	1.800
CHACO (Pcia. R. S. Peña)		170.300	-	-	-	-	-	-	17.500	-
FORMOSA		41.100	-	-	-	-	-	-	7.000	-
JUJUY		5.740	-	-	-	-	-	-	500	-
MISIONES		23.000	-	-	-	-	-	-	-	-
SALTA		274.420	-	-	-	-	-	-	16.000	-
SAN LUIS		354.300	8	17	18	22	27	28	14.000	94.260
SANTIAGO del ESTERO		151.000	1	1	1	1	1	1	9.050	1.930
SGO del ESTERO (Quimilí)		531.000	-	-	18	18	18	18	38.000	90.860
TUCUMAN		65.750	0	0	0	0	0	0	2.330	170
TOTAL PAIS	16/17	7.431.610	24	29	35	40	42	46	1.227.620	2.868.830
	15/16	6.904.539	20	22	25	29	33	36	-	-

(*) Cifras Provisorias

Las AREAS están expresadas en hectáreas.

ESTIMACIONES AGRICOLAS

Min. de Agroindustria



AVANCE DE LA COSECHA DE SOJA

CAMPAÑA: 2016/2017 (*)

DELEGACION		AREA SEMBRADA Ha	###	###	###	###	###	###	AREA PERDIDA Ha	AREA FORRAJE Ha	AREA COSECHADA Ha
			%	%	%	%	%	%			
Bahía Blanca	1ª	-	-	-	-	-	-	-	-	-	-
	2ª	-	-	-	-	-	-	-	-	-	-
Bolívar	1ª	303.500	20	40	70	86	86	93	23.500	-	260.484
	2ª	101.200	-	-	10	53	53	60	16.200	-	50.669
Bragado	1ª	329.560	45	65	80	80	85	90	-	5.600	291.564
	2ª	153.080	-	20	40	40	50	70	-	-	107.156
Gral. Madariaga	1ª	90.100	6	10	56	87	100	100	-	-	90.100
	2ª	15.000	-	-	16	37	47	74	-	-	11.051
Junín	1ª	449.000	40	63	90	92	100	100	17.800	-	431.200
	2ª	120.000	20	37	50	60	69	80	9.300	-	88.560
La Plata	1ª	71.000	26	30	60	68	70	83	-	3.500	56.288
	2ª	26.000	5	13	25	33	35	53	-	-	13.686
Lincoln	1ª	596.400	28	56	62	65	69	75	64.750	11.800	387.444
	2ª	151.800	3	18	27	29	32	39	17.210	-	52.759
Pehuajó	1ª	576.900	38	62	85	96	100	100	-	15.200	561.700
	2ª	126.200	-	-	10	13	56	73	-	-	91.621
Pergamino	1ª	673.300	83	94	95	95	95	95	-	-	642.396
	2ª	174.050	49	84	88	88	88	90	-	-	156.401
Pigüé	1ª	191.000	3	5	13	34	44	55	-	-	105.050
	2ª	39.000	-	-	-	-	-	30	-	-	11.700
Salliqueló	1ª	250.000	28	42	56	71	71	71	-	5.000	173.411
	2ª	40.000	-	-	-	27	27	27	-	-	10.952
Tandil	1ª	411.120	35	65	91	100	100	100	8.500	-	402.620
	2ª	235.250	-	-	-	-	11	30	10.000	-	68.161
Tres Arroyos	1ª	387.800	11	34	46	45	45	45	60.000	-	150.559
	2ª	120.400	-	-	-	-	-	14	25.000	-	13.089
25 de Mayo	1ª	418.000	11	22	34	49	49	49	-	-	204.820
	2ª	95.000	-	7	9	29	29	29	-	-	27.550
BUENOS AIRES	16/17	6.144.660	30	47	60	68	72	76	252.260	41.100	4.460.991
	15/16	6.740.590	27	40	52	65	68	78	-	-	-
Laboulaye	1ª	675.000	37	57	73	80	95	99	33.000	-	636.992
	2ª	75.000	-	-	-	-	10	25	10.000	-	16.250
M. Juárez	1ª	974.800	85	95	98	100	100	100	149.700	-	825.100
	2ª	235.000	42	79	90	99	99	99	5.500	-	227.435
Río Cuarto	1ª	1.204.450	16	25	69	72	89	95	9.500	-	1.139.743
	2ª	163.000	-	-	30	51	71	90	-	-	147.042
S. Francisco	1ª	977.000	43	52	70	74	80	90	2.000	-	877.500
	2ª	414.000	14	32	50	60	70	80	2.000	-	329.600
V. María	1ª	639.050	67	86	97	100	100	100	-	-	639.050
	2ª	306.150	5	30	54	67	73	91	-	-	277.433
CORDOBA	16/17	5.663.450	39	53	74	79	88	94	211.700	-	5.116.145
	15/16	5.579.530	23	44	60	65	81	86	-	-	-
Paraná	1ª	350.000	86	93	93	93	100	100	5.000	-	345.000
	2ª	150.000	-	12	27	27	90	90	-	-	134.625
R. del Tala	1ª	680.000	35	64	74	82	89	90	1.500	-	611.125
	2ª	217.000	1	15	33	63	75	75	750	-	162.361
ENTRE RIOS	16/17	1.397.000	39	58	68	76	90	90	7.250	-	1.253.111
	15/16	1.466.000	17	36	55	69	86	96	-	-	-
General Pico	1ª	392.200	16	34	39	45	48	49	30.900	-	177.362
	2ª	37.400	-	-	-	-	-	-	2.800	-	-
Santa Rosa	1ª	110.000	4	38	52	63	63	63	-	-	69.795
	2ª	7.000	-	1	1	13	13	13	-	-	933
LA PAMPA	16/17	546.600	12	32	38	45	48	48	33.700	-	248.090
	15/16	553.225	28	36	51	57	66	69	-	-	-
Avellaneda	1ª	150.000	8	17	34	46	67	78	9.500	-	109.548
	2ª	51.300	-	-	-	8	21	46	2.500	-	22.599
C.de Gómez	1ª	635.100	74	87	92	92	95	97	20.000	-	594.371
	2ª	203.900	41	60	80	76	76	88	14.300	-	167.682
Casilda	1ª	582.300	78	90	95	98	98	99	15.900	-	562.548
	2ª	131.880	40	70	86	95	95	98	6.700	-	122.764
Rafaela	1ª	630.000	45	68	78	83	93	95	34.000	-	564.412
	2ª	180.000	14	43	52	60	80	83	26.000	-	127.805
V. Tuerto	1ª	545.000	65	75	85	85	87	90	12.500	-	479.250
	2ª	97.000	2	10	45	60	65	75	9.000	-	66.000
SANTA FE	16/17	3.206.480	55	70	80	83	88	92	150.400	-	2.816.979
	15/16	3.468.912	37	51	63	70	79	86	-	-	-
CATAMARCA		29.900	4	9	27	46	56	76	800	-	22.049
CORRIENTES		20.000	-	10	20	30	70	80	-	-	16.000
CHACO (Charata)		400.000	-	5	29	48	64	89	44.000	-	316.057
CHACO (Pcia. R.S.Peña)		220.465	9	20	30	47	65	65	10.000	-	136.213
FORMOSA		18.000	5	20	40	50	70	80	2.000	-	12.800
JUJUY		7.238	5	15	30	45	48	48	-	-	3.509
MISIONES		1.550	10	30	60	80	100	100	-	-	1.550
SALTA		423.760	5	24	45	55	70	80	-	-	339.008
	1º	277.540	48	58	66	66	77	95	1.000	-	262.464
SAN LUIS	2º	1.500	-	10	14	23	31	66	-	-	994
		150.500	23	39	67	78	82	91	-	-	137.557
QUIMILI (S. del Est.)		739.000	-	10	28	37	47	55	-	-	406.450
TUCUMAN		203.900	11	21	40	55	67	78	3.870	-	156.603
TOTAL PAIS	16/17	19.451.543	34	49	65	71	79	84	716.980	41.100	15.706.570
	15/16	20.479.094	24	42	56	65	75	83	-	-	-

(*) Cifras provisórias
Las áreas están expresadas en hectáreas
ESTIMACIONES AGRICOLAS
Min. de Agroindustria



AVANCE DE LA COSECHA DE SORGO										
CAMPAÑA: 2016/2017(*)										
DELEGACION		AREA SEMBRADA Has	27/04 %	04/05 %	11/05 %	18/05 %	24/05 %	01/06 %	AREA NO COSECHABLE Has	AREA COSECHADA Has
Bahía Blanca		4.000	-	-	-	-	-	-	4.000	-
Bolívar		8.000	-	-	-	-	-	43	800	3.080
Bragado		7.800	-	-	-	-	20	40	1.560	2.500
General Madariaga		650	-	-	-	-	-	-	650	-
Junín		6.500	-	-	50	69	100	100	3.700	2.800
La Plata		7.500	50	51	60	62	65	76	4.000	2.670
Lincoln		15.550	-	-	-	-	5	14	10.550	700
Pehuajó		3.800	-	-	-	-	-	-	700	-
Pergamino		5.750	76	89	91	91	91	91	-	5.230
Pigüé		66.000	-	-	4	5	15	30	48.000	5.400
Salliqueló		50.000	-	-	-	-	-	-	-	-
Tandil		5.150	-	-	-	-	-	-	4.300	-
Tres Arroyos		-	-	-	-	-	-	-	-	-
25 de Mayo		7.000	-	-	-	-	-	-	-	-
BUENOS AIRES	16/17	187.700	6	6	9	9	13	20	78.260	22.380
	15/16	134.630	1	4	8	15	22	25	-	-
Laboulaye		21.000	-	-	-	-	8	15	12.500	1.280
Marcos Juárez		15.500	-	13	15	47	49	59	4.000	6.780
Río Cuarto		52.390	-	-	-	9	39	63	-	32.860
San Francisco		35.000	56	65	70	78	80	87	10.000	21.750
Villa María		29.100	-	14	20	46	48	67	-	19.480
CORDOBA	16/17	152.990	11	17	20	34	48	65	26.500	82.150
	15/16	190.990	1	1	4	9	15	20	-	-
Paraná		49.000	67	78	91	91	91	91	10.000	35.630
Rosario del Tala		65.000	49	57	63	65	71	80	7.500	46.200
ENTRE RIOS	16/17	114.000	56	66	75	76	79	85	17.500	81.830
	15/16	98.500	58	64	67	78	86	90	-	-
General Pico		3.500	-	-	-	-	-	-	300	-
Santa Rosa		48.000	-	16	27	27	31	31	28.000	6.200
LA PAMPA	16/17	51.500	-	14	23	23	27	27	28.300	6.200
	15/16	40.700	-	-	-	-	3	4	-	-
Avellaneda		43.200	7	12	16	21	30	35	15.000	9.830
Cañada de Gómez		5.000	24	32	53	53	53	72	-	3.580
Casilda		4.300	79	94	100	100	100	100	-	4.300
Rafaela		58.000	65	68	70	70	82	85	25.000	28.190
Venado Tuerto		12.800	20	30	100	100	100	100	200	12.600
SANTA FE	16/17	123.300	37	43	57	59	66	70	40.200	58.500
	15/16	135.200	48	51	56	59	65	71	-	-
CATAMARCA		300	-	-	-	-	-	-	-	-
CORRIENTES		4.000	-	-	-	-	-	-	2.300	-
Charata (Chaco)		19.000	-	-	-	-	-	-	2.200	-
Pcia. R. S. PEÑA (Chaco)		21.930	-	-	-	-	-	-	3.500	-
FORMOSA		23.000	-	-	-	-	-	-	5.000	-
JUJUY		-	-	-	-	-	-	-	-	-
MISIONES		-	-	-	-	-	-	-	-	-
SALTA		-	-	-	-	-	-	-	-	-
SAN LUIS		11.000	-	-	-	4	11	29	6.800	1.230
SANTIAGO DEL ESTERO		52.500	20	38	68	82	94	100	5.450	47.050
QUIMILI (Sgo. Del Estero)		101.000	-	-	-	4	6	10	20.000	8.100
TUCUMAN		4.200	-	-	-	-	-	3	1.640	70
TOTAL PAIS	16/17	866.420	18	24	30	35	42	49	237.650	307.510
	15/16	849.970	15	19	25	29	36	40	-	-

(*) Cifras Provisorias

Las AREAS están expresadas en hectáreas.

ESTIMACIONES AGRICOLAS

MIN. de AGROINDUSTRIA



ESTADO DE LOS CULTIVOS
Y HUMEDAD DEL SUELO

HUMEDAD Y ESTADO DE LOS CULTIVOS

Desde el 19/05/17 hasta el 1º/06/17

PROVINCIA	DELEGACION	MAIZ										GIRASOL									
		Estadio Fenológico					Estado General				Humedad	Estadio Fenológico (*)				Estado General				Humedad	
		E	C	F	L	M	MB	B	R	M		E	C	F	L	M	MB	B	R		M
BUENOS AIRES	BAHIA BLANCA	-	-	-	-	100	-	52	44	4	A	-	-	-	-	-	-	-	-	-	-
	BOLIVAR	-	-	-	-	100	-	100	-	-	A/E/I	-	-	-	-	-	-	-	-	-	-
	BRAGADO	-	-	-	-	100	-	100	-	-	A	-	-	-	-	-	-	-	-	-	-
	GENERAL MADARIAGA	-	-	-	-	100	-	79	21	-	A	-	-	-	-	-	-	-	-	-	-
	JUNIN	-	-	-	-	101	-	100	-	-	A	-	-	-	-	-	-	-	-	-	-
	LA PLATA	-	-	-	-	102	83	17	-	-	A	-	-	-	-	-	-	-	-	-	-
	LINCOLN	-	-	-	-	103	-	62	31	7	E/A	-	-	-	-	-	-	-	-	-	-
	PEHUAJO	-	-	-	-	100	48	52	-	-	A	-	-	-	-	-	-	-	-	-	-
	PERGAMINO	-	-	-	-	100	72	28	-	-	A	-	-	-	-	-	-	-	-	-	-
	PIGUE	-	-	-	-	100	-	50	31	19	A	-	-	-	-	-	-	-	-	-	-
	SALLIQUELO	-	-	-	2	98	-	100	-	-	E/A	-	-	-	-	-	-	-	-	-	-
	TANDIL	-	-	-	-	100	-	43	57	-	A	-	-	-	-	-	-	-	-	-	-
	TRES ARROYOS	-	-	-	-	100	-	100	-	-	A	-	-	-	-	-	-	-	-	-	-
25 DE MAYO	-	-	-	2	97	9	85	6	-	A/E	-	-	-	-	-	-	-	-	-	-	
CORDOBA	LABOULAYE	-	-	-	10	90	-	80	20	-	E/A	-	-	-	-	-	-	-	-	-	-
	MARCOS JUAREZ	-	-	-	1	99	27	65	7	-	A	-	-	-	-	-	-	-	-	-	-
	RIO CUARTO	-	-	-	-	100	-	62	26	13	A	-	-	-	-	-	-	-	-	-	-
	SAN FRANCISCO	-	-	-	13	95	49	40	8	3	A	-	-	-	-	-	-	-	-	-	-
VILLA MARIA	-	-	-	-	100	-	100	-	-	A	-	-	-	-	-	-	-	-	-	-	
ENTRE RIOS	PARANA	-	-	-	-	100	26	66	8	-	A/E	-	-	-	-	-	-	-	-	-	-
	ROSARIO DEL TALA	-	-	-	-	100	27	58	15	-	E/A	-	-	-	-	-	-	-	-	-	-
LA PAMPA	GENERAL PICO	-	-	-	-	100	-	100	-	-	E/A	-	-	-	-	-	-	-	-	-	-
	SANTA ROSA	-	-	-	21	79	8	81	10	-	E/A	-	-	-	-	-	-	-	-	-	-
SANTA FE	AVELLANEDA	-	-	-	-	100	-	71	29	-	A/E	-	-	-	-	-	-	-	-	-	-
	CASILDA	-	-	-	-	100	32	58	10	-	E/A	-	-	-	-	-	-	-	-	-	-
	CANADA de GOMEZ	-	-	-	19	81	45	25	19	11	A	-	-	-	-	-	-	-	-	-	-
	RAFAELA	-	-	-	-	100	-	51	31	18	A/E	-	-	-	-	-	-	-	-	-	-
VENADO TUERTO	-	-	-	-	100	-	100	-	-	E/A	-	-	-	-	-	-	-	-	-	-	-
CATAMARCA	CATAMARCA	-	-	-	-	100	-	70	40	-	R/PS	-	-	-	-	-	-	-	-	-	-
CORRIENTES	CORRIENTES	-	-	-	-	-	-	-	-	-	-	-	-	-	-	-	-	-	-	-	-
CHACO	CHARATA	-	-	-	56	44	37	40	23	0	A	-	-	-	-	-	-	-	-	-	-
	ROQUE SAENZ PEÑA	-	-	-	100	-	51	49	-	-	A	-	-	-	-	-	-	-	-	-	-
FORMOSA	FORMOSA	-	-	-	-	-	-	-	-	-	-	-	-	-	-	-	-	-	-	-	-
JUJUY	JUJUY	-	-	-	10	90	-	100	-	-	A	-	-	-	-	-	-	-	-	-	-
MISIONES	POSADAS	-	-	-	-	-	36	62	2	0	-	-	-	-	-	-	-	-	-	-	-
SALTA	SALTA	-	-	-	100	-	50	50	1	-	A	-	-	-	-	-	-	-	-	-	-
SAN LUIS	SAN LUIS	-	-	-	9	91	-	100	-	-	A	-	-	-	-	-	-	-	-	-	-
SANTIAGO DEL ESTERO	SANTIAGO DEL ESTERO	-	-	-	20	80	-	100	-	-	A/R	-	-	-	-	-	-	-	-	-	-
	QUIMILI	-	-	-	-	100	18	69	11	2	A/R/E	-	-	-	-	-	-	-	-	-	-
TUCUMAN	TUCUMAN	-	-	0	1	99	-	70	30	-	R/PS	-	-	-	-	-	-	-	-	-	-

Las cifras expresan porcentaje de la superficie del área sembrada.

Estado general: MB: Muy Bueno, B: Bueno, R: Regular, M: Malo.

Humedad: A: Adecuada, R: Regular, E: Exceso, I: Inundación, PS: Principio de Sequía, S: Sequía.

Estadio Fenológico: E: Emergencia; C: Crecimiento; F: Floración; L: Llenado; M: Madurez

(*) La sumatoria puede ser inferior a 100, correspondiendo la diferencia a siembras aún sin emerger.



HUMEDAD Y ESTADO DE LOS CULTIVOS

Desde el 12/05/17 hasta el 18/05/17

PROVINCIA	DELEGACION	SOJA de primera										SOJA de segunda								HUMEDAD					
		Estado Fenológico (*)					Estado General					Estado Fenológico(*)				Estado General									
		E	C	F	L	M	MB	B	R	M	E	C	F	L	M	MB	B	R	M						
BUENOS AIRES	BAHIA BLANCA	-	-	-	-	-	-	-	-	-	-	-	-	-	-	-	-	-	-	-	-	-	-	-	
	BOLIVAR	-	-	-	-	100	-	100	-	-	-	-	-	-	100	-	100	-	-	-	-	-	-	-	A/I
	BRAGADO	-	-	-	-	100	-	100	-	-	-	-	-	100	-	100	-	-	-	-	-	-	-	-	A
	GRAL. MADARIAGA	-	-	-	-	100	5	95	-	-	-	-	-	100	-	100	-	-	-	-	-	-	-	-	A
	JUNIN	-	-	-	-	100	-	100	-	-	-	-	-	100	-	100	-	-	-	-	-	-	-	-	A
	LA PLATA	-	-	-	-	100	84	16	-	-	-	-	-	101	64	36	-	-	-	-	-	-	-	-	A
	LINCOLN	-	-	-	-	100	-	63	32	6	-	-	-	100	-	51	40	10	-	-	-	-	-	-	E/A
	PEHUAJO	-	-	-	-	100	46	54	-	-	-	-	50	50	62	38	-	-	-	-	-	-	-	-	A
	PERGAMINO	-	-	-	-	100	75	25	-	-	-	-	-	100	-	100	-	-	-	-	-	-	-	-	A
	PIGÜE	-	-	-	-	100	-	53	30	17	-	-	-	100	-	41	35	24	-	-	-	-	-	-	A
	SALLIQUELO	-	-	-	-	100	-	100	-	-	-	-	-	28	73	-	100	-	-	-	-	-	-	-	E
	TANDIL	-	-	-	-	-	-	-	-	-	-	-	-	-	100	-	19	81	-	-	-	-	-	-	A
	TRES ARROYOS	-	-	-	-	100	-	100	-	-	-	-	6	94	-	100	-	-	-	-	-	-	-	-	A
25 DE MAYO	-	-	-	-	100	8	87	5	-	-	-	10	90	-	100	-	-	-	-	-	-	-	-	A/E	
CORDOBA	LABOULAYE	-	-	-	-	100	-	80	14	6	-	-	15	85	-	76	24	-	-	-	-	-	-	A/E	
	MARCOS JUAREZ	-	-	-	-	-	-	-	-	-	-	-	-	100	-	90	8	2	-	-	-	-	-	-	A
	RIO CUARTO	-	-	-	-	100	-	74	16	9	-	-	-	100	-	55	30	16	-	-	-	-	-	-	A
	SAN FRANCISCO	-	-	-	-	100	48	37	6	4	-	-	-	12	88	51	35	8	5	-	-	-	-	-	A/R/E
	VILLA MARIA	-	-	-	-	-	-	-	-	-	-	-	-	8	92	-	100	-	-	-	-	-	-	-	A
ENTRE RIOS	PARANA	-	-	-	-	100	11	85	5	-	-	-	-	100	-	100	-	-	-	-	-	-	-	-	E/A
	ROSARIO DEL TALA	-	-	-	-	100	24	71	5	-	-	-	-	100	23	70	7	-	-	-	-	-	-	-	E/A
LA PAMPA	GENERAL PICO	-	-	-	-	100	-	100	-	-	-	-	100	-	100	-	-	-	-	-	-	-	-	-	E/A
	SANTA ROSA	-	-	-	8	92	11	77	12	-	-	-	23	78	-	77	23	-	-	-	-	-	-	-	E
SANTA FE	AVELLANEDA	-	-	-	-	100	-	64	26	10	-	-	-	100	-	68	30	2	-	-	-	-	-	-	E/A
	CASILDA	-	-	-	-	100	37	38	16	10	-	-	-	100	14	53	21	12	-	-	-	-	-	-	E/A
	CANADA de GOMEZ	-	-	-	-	100	38	32	20	7	-	-	-	100	32	32	20	10	-	-	-	-	-	-	A
	RAFAELA	-	-	-	-	100	-	60	27	13	-	-	-	100	-	51	32	16	-	-	-	-	-	-	A/E
	VENADO TUERTO	-	-	-	-	100	-	100	-	-	-	-	-	100	-	100	-	-	-	-	-	-	-	-	A
CATAMARCA	CATAMARCA	-	-	-	-	100	-	60	40	-	-	-	-	-	-	-	-	-	-	-	-	-	-	R/PS	
CORRIENTES	CORRIENTES	-	-	-	-	-	-	-	-	-	-	-	-	-	-	-	-	-	-	-	-	-	-	-	
CHACO	CHARATA	-	-	-	4	96	38	52	10	0	-	-	-	-	-	-	-	-	-	-	-	-	-	-	A
	Pcia. R. S. PEÑA	-	-	-	25	75	50	50	0	-	-	-	-	-	-	-	-	-	-	-	-	-	-	-	A
FORMOSA	FORMOSA	-	-	-	-	-	-	-	-	-	-	-	-	-	-	-	-	-	-	-	-	-	-	-	
JUJUY	JUJUY	-	-	-	10	90	-	100	-	-	-	-	-	-	-	-	-	-	-	-	-	-	-	-	A
MISIONES	POSADAS	-	-	-	-	-	-	-	-	-	-	-	-	-	-	-	-	-	-	-	-	-	-	-	
SALTA	SALTA	-	-	-	10	90	50	50	-	-	-	-	-	-	-	-	-	-	-	-	-	-	-	-	A
SAN LUIS	SAN LUIS	-	-	-	-	100	-	100	-	-	-	-	-	100	-	100	-	-	-	-	-	-	-	-	A
SANTIAGO DEL ESTERO	SANTIAGO DEL ESTERO	-	-	-	-	100	-	100	-	-	-	-	-	-	-	-	-	-	-	-	-	-	-	-	A/R
	QUIMILI	-	-	-	-	100	13	77	8	2	-	-	-	-	-	-	-	-	-	-	-	-	-	-	A/R/E
TUCUMAN	TUCUMAN	-	-	-	-	100	-	71	29	-	-	-	-	-	-	-	-	-	-	-	-	-	-	-	R/PS

Las cifras expresan porcentaje de la superficie del área sembrada.

Estado general: MB: Muy Bueno, B: Bueno, R: Regular, M:Malo.

Humedad: A: Adecuada, R: Regular, E: Exceso, I: Inundación, PS: Principio de Sequía, S: Sequía.

Estado Fenológico: E: Emergencia; C:Crecimiento; F: Floración; L: Llenado; M: Madurez

(*) La sumatoria puede ser inferior a 100, correspondiendo la diferencia a siembras aún sin emerger.